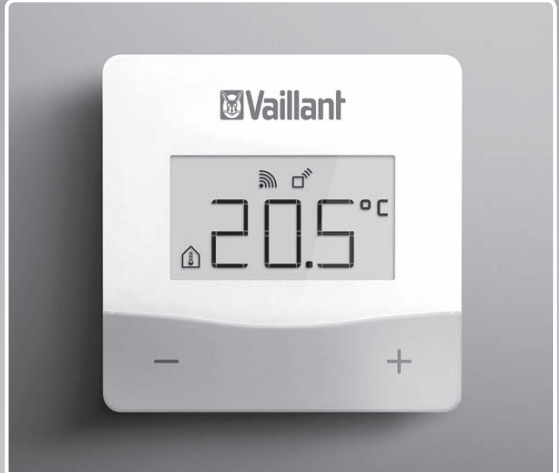


Montaj ve bakım kılavuzu



vSMART pro

0010027576

TR

Yayınlayan/üretici

Vaillant GmbH

Berghauser Str. 40 | D-42859 Remscheid
Tel. +492191 18 0 | Fax +492191 18 2810
info@vaillant.de | www.vaillant.de



İçindekiler

İçindekiler

1	Emniyet	3
1.1	İşlemlerle ilgili uyarı bilgileri	3
1.2	Amacına uygun kullanım	3
1.3	Genel emniyet uyarıları.....	4
1.4	Kablolarla yönelik şartlar	4
1.5	Yönetmelikler (direktifler, kanunlar, standartlar).....	5
2	Doküman ile ilgili uyarılar	6
2.1	Birlikte geçerli olan dokümanların dikkate alınması.....	6
2.2	Dokümanların saklanması	6
2.3	Kılavuzun geçerliliği	6
3	Ürünün tanımı	6
3.1	Ürünün yapısı	6
3.2	Tip etiketi	6
3.3	CE işaretlemesi.....	6
4	Montaj	6
4.1	Teslimat kapsamının kontrolü.....	6
4.2	Minimum mesafeler	7
4.3	Montaj yeri şartlarına dikkat edilmesi.....	7
4.4	İletişim ünitesinin duvara monte edilmesi.....	7
4.5	Oda termostatının monte edilmesi.....	7
5	Elektrik kurulumu	8
5.1	İletişim ünitesinin ısıtma cihazına bağlanması	8
5.2	Oda termostatının bağlanması	9
6	Kullanım konsepti	9
7	Devreye alma	9
7.1	Ürünü kullanıcıya teslim etme.....	9
8	Ürünün devre dışı bırakılması	9
9	Geri dönüşüm ve atıkların yok edilmesi	10
10	Müşteri hizmetleri	10
Ek	11
A	Teknik veriler	11

B	Ürün verileri, AB Yönetmeliği No. 811/2013, 812/2013 uyarınca uygundur	11
C	Uygulama	12
D	Yasal uyarı	12

1 Emniyet

1.1 İşlemlerle ilgili uyarı bilgileri İşlemlerle ilgili uyarı bilgilerinin sınıflandırılması

İşlemlerle ilgili uyarı bilgileri, aşağıda gösterildiği gibi tehlikenin ağırlığına bağlı olarak uyarı işaretleri ve uyarı metinleriyle sınıflandırılmıştır:

Uyarı işaretleri ve uyarı metinleri



Tehlike!

Ölüm tehlikesi veya ağır yaralanma tehlikesi



Tehlike!

Elektrik çarpması nedeniyle ölüm tehlikesi



Uyarı!

Hafif yaralanma tehlikesi



Dikkat!

Maddi hasar veya çevreye zarar verme tehlikesi

1.2 Amacına uygun kullanım

Yanlış veya amacına uygun olmayan şekilde kullanılması durumunda; yaşamsal tehlike arz edebilir, üründe veya çevresinde maddi hasarlar meydana gelebilir.

Vaillant regleri vSMART pro, e-veri yolu arayüzüne sahip bir Vaillant ısıtma cihazı ile bir ısıtma sistemini dış hava sıcak-

lığına ve zaman programına göre kontrol eder.

Ayrıca bağlı olan sıcak su boylerinin sıcak su hazırlama fonksiyonu da kontrol edilir.

Aşağıdaki bileşen ve aksesuarlarla işleme müsaade edilmektedir:

– Sıcak su boyleri (klasik)

Amacına uygun kullanım arasında yer alanlar:

- Ürün ve sistemin diğer bileşenleri ile birlikte verilen kullanım, montaj ve bakım kılavuzlarının dikkate alınması
- Ürün ve sistemin montaj kurallarına göre kurulumu ve montajı
- Kılavuzlarda yer alan tüm kontrol ve bakım şartlarının yerine getirilmesidir.

Amacına uygun kullanım ayrıca IP koduna uygun kurulumu da kapsamaktadır.

Bu kılavuzda tarif edilenin dışında bir kullanım veya bunu aşan bir kullanım amacına uygun değildir. Her türlü doğrudan ticari ve endüstriyel kullanım da amacına uygun kullanım değildir.

Dikkat!

Her türlü kötü amaçlı kullanım yasaktır.

1 Emniyet

Ürün sadece beraberinde verilen elektrik bağlantı adaptörü ile kullanılabilir.

1.3 Genel emniyet uyarıları

1.3.1 Yetersiz nitelik nedeniyle tehlike

Aşağıdaki çalışmalar sadece yetkili servisler tarafından yapılmalıdır:

- Montaj
- Sökme
- Kurulum
- Devreye alma
- Kontrol ve bakım
- Tamir
- Devre dışı bırakma
- ▶ Güncel teknoloji seviyesine uygun hareket edin.

1.3.2 Hatalı çalışma nedeniyle tehlike

- ▶ Isıtma sisteminin teknik açıdan kusursuz bir durumda olmasını sağlayın.
- ▶ Emniyet ve denetim tertibatlarının çıkarılmamasını, köprülenmemesini veya devre dışı bırakılmamasını sağlayın.
- ▶ Emniyeti olumsuz etkileyen arıza ve hasarları vakit kaybetmeden giderin.
- ▶ Regleri, mobilya, perde veya benzeri nesnelere tarafından kapatılmayacak şekilde monte edin.

- ▶ Kullanıcıyı, termostatın bulunduğu odadaki tüm ısıtma sistemi vanalarının tamamen açık olması gerektiği konusunda bilgilendirin.

1.3.3 Donma sonucu maddi hasar tehlikesi

- ▶ Ürünü donma tehlikesi bulunan mekanlara monte etmeyin.

1.3.4 Uygun olmayan montaj yeri nedeniyle maddi hasar tehlikesi

Regleri rutubetli bir odaya monte ederseniz, elektronik sistem nem nedeniyle hasar görebilir.

- ▶ Reglerin sadece kuru mekânlara montajı yapılmalıdır.

1.3.5 Uygun olmayan alet nedeniyle maddi hasar tehlikesi

- ▶ Uygun bir alet kullanın.

1.4 Kabloya yönelik şartlar

- ▶ Kablo bağlantıları için piyasada bulunan kablolar kullanın.

Minimum çap

- Bus hattı (düşük gerilim):
≥ 0,75 mm²

Maksimum hat uzunluğu

- Bus hatları: ≤ 125 mt



1.5 Yönetmelikler (direktifler, kanunlar, standartlar)

- ▶ Ulusal yönetmelikleri, standartları, direktifleri, düzenlemeleri ve kanunları dikkate alın.



2 Doküman ile ilgili uyarılar

2 Doküman ile ilgili uyarılar

2.1 Birlikte geçerli olan dokümanların dikkate alınması

- Sistem bileşenlerinin beraberinde bulunan tüm işletme ve montaj kılavuzlarını mutlaka dikkate alın.

2.2 Dokümanların saklanması

- Bu kılavuzu ve ayrıca birlikte geçerli olan tüm belgeleri kullanıcıya teslim edin.

2.3 Kılavuzun geçerliliği

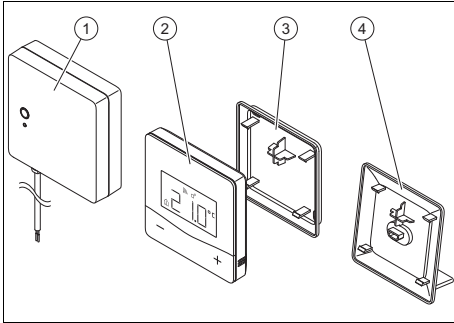
Bu kılavuz sadece aşağıdaki ürünler için geçerlidir:

Geçerlilik

Duvara monte edilecek veya masaüstü cihazı olarak kullanılacak ürün	0010027576
---	------------

3 Ürünün tanımı

3.1 Ürünün yapısı



- | | |
|--------------------|----------------|
| 1 İletişim ünitesi | 3 Duvar askısı |
| 2 Oda termostatu | 4 Ürün ayağı |

3.2 Tip etiketi

Cihaz tip etiketi fabrika çıkışında iletişim ünitesinin ve oda termostatının arka tarafına yerleştirilmiştir.

Tip etiketi üzerindeki bilgiler	Anlamı
vSMART pro	Ürün tanımı
DC ...V	İşletme gerilimi

3.3 CE İşaretleme



CE işaretleme, ürünlerin cihaz tip etiketlerindeki geçerli direktiflerin esas taleplerini yerine getirdiğini belgeler.

Burada üretici tarafından, mevcut kılavuzda açıklanan kablosuz sistem tipinin 2014/53/EU direktifine uygun olduğu beyan edilmiştir. AB uyum bildirgesinin tam metni bu internet adresinde mevcuttur: <http://www.vaillant-group.com/doc/doc-radio-equipment-directive/>.

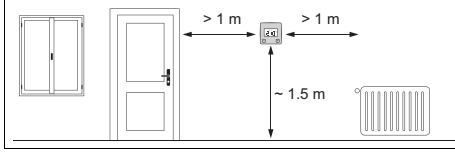
4 Montaj

4.1 Teslimat kapsamının kontrolü

- Teslimat kapsamının eksik olup olmadığını kontrol edin:

Miktar	Tanım
1	Oda termostatu
1	İletişim ünitesi
1	Oda termostatu ayağı
1	Oda termostatu duvar askısı
1	Güç kaynağı ünitesi
1	Dokümantasyon ek paketi
1	Sabitleme malzemesi ek paketi

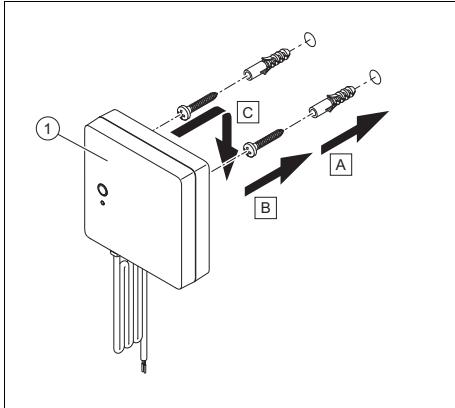
4.2 Minimum mesafeler



4.3 Montaj yeri şartlarına dikkat edilmesi

1. İletişim ünitesini, bir e-veri yolu kablosu üzerinden ısıtma cihazı ile bağlanabilecek şekilde konumlandırın.
2. İletişim ünitesini, oda termostatına sinyal bağlantısı sağlanacak şekilde yerleştirin.
3. Oda termostatını, oda sıcaklığının sorunsuz şekilde olarak algılanacağı yere yerleştirin. Bunun için kapılara, pencerelelere ve ısı kaynaklarına yönelik minimum mesafelere dikkat edin.
4. Oda termostatını, iletişim ünitesi ile sinyal bağlantısı oluşturulacak şekilde konumlandırın.
5. Oda termostatını elektrik prizine yakın bir yere yerleştirin.

4.4 İletişim ünitesinin duvara monte edilmesi



1. İletişim ünitesini(1) duvarda uygun bir yere konumlandırın. Burada bulunan

montaj yerine yönelik talepleri dikkate alın.

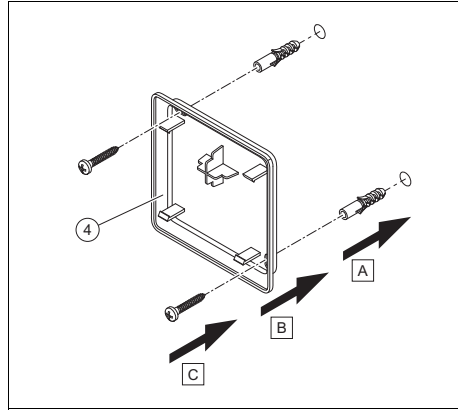
2. 6 cm aralıkla ve 4 mm çapında 2 delik açın.
3. Teslimat kapsamındaki dübelleri ve vidaları monte edin.
4. İletişim ünitesini vidalara asın.
5. İletişim ünitesini ısıtma cihazına bağlayın. (→ sayfa 8)

4.5 Oda termostatının monte edilmesi

Oda termostatını ya duvar askısı yardımıyla duvara monte edin ya da ürün ayağına takın.

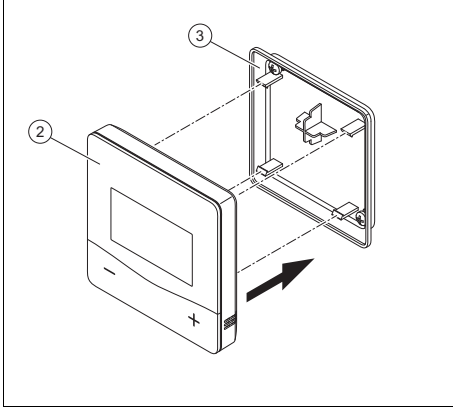
4.5.1 Oda termostatının duvar askısına monte edilmesi

1. Montaj yerine yönelik talepleri dikkate alın. (→ sayfa 7)



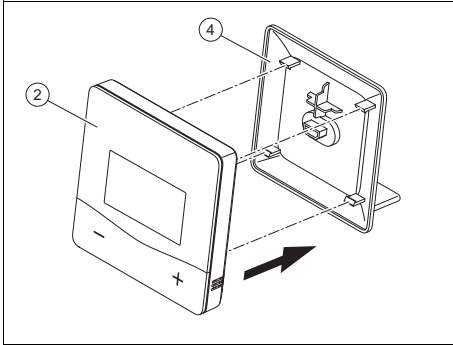
2. Oda termostatının duvar askısını (3) duvarda uygun bir yere konumlandırın. Bunun için montaj yerine yönelik talepleri dikkat edin.
3. 2 delik yerinin konumunu işaretleyin.
4. Çapı (∅) 6 mm olan 2 delik açın.
5. Birlikte verilen dübelleri deliklere oturtun.
6. Duvar askısını birlikte verilen 2 vida ile duvara sabitleyin.

5 Elektrik kurulumu



7. Oda termostatını, duvar askısının 4 kilitleme tırnağına oturtun.

4.5.2 Oda termostatının ürün ayağına monte edilmesi



- Oda termostatını (2) ürün ayağının 4 kilitleme tırnağına (4) oturtun.

5 Elektrik kurulumu

5.1 İletişim ünitesinin ısıtma cihazına bağlanması



Tehlike!

Elektrik yüklü kablolar nedeniyle yaşamsal tehlike!

Isıtma cihazının elektronik kutusundaki çalışmalar sırasında elektrik çarpması nedeniyle ölüm tehlikesi söz konusudur. Şebeke bağlantı klemenslerinde, ürün kapalı iken de sabit gerilim vardır.

- Isıtma cihazının elektronik kutusundaki çalışmalarını yapmadan önce ısıtma cihazını işletim dışı bırakın.
- Isıtma cihazını, fişi çekerek veya en az 3 mm kontak açıklığı olan ayırma düzeneği üzerinden (örn. sigortalar veya güç şalteri) gerilimsiz hale getirerek elektrik şebekesinden ayırın.
- Elektrik beslemesini tekrar açılmaya karşı emniyete alın.
- Elektronik kutuyu sadece ısıtma cihazı gerilimsiz durumda iken açın.

1. Isıtma cihazının elektrik beslemesini kapatın.
2. Isıtma cihazının elektrik beslemesini tekrar açılmaya karşı emniyete alın.
3. İletişim ünitesinin e-veri yolu kablosunu ısıtma cihazının ilgili terminal bloğuna, ısıtma cihazı montaj kılavuzunda açıklandığı gibi bağlayın.

Kullanım konsepti 6

Koşul: Bağlanacak ısıtma cihazının klemensi "24V=RT"dir.

- ▶ 24V=RT klemensleri arasındaki köprünün monte edildiğinden emin olun.

Koşul: Bağlanacak ısıtma cihazının klemensi "3 4 5"tir.

- ▶ Klemens 3 ile 4 arasındaki köprünün monte edildiğinden emin olun.

5.2 Oda termostatının bağlanması

1. Teslimat kapsamındaki güç kaynağı ünitesini prize takın.
2. Güç kaynağı ünitesinin kablosunu, oda termostatının bağlantısına takın.

6 Kullanım konsepti

Kullanım konsepti ve ürünün kullanımı, kullanma kılavuzunda açıklanmıştır.

7 Devreye alma

7.1 Ürünü kullanıcıya teslim etme

1. Kullanıcıya, ürünü nasıl kullanılacağını gösterin. Sorularını cevaplayın.
2. Kullanıcıyı, özellikle uyması gereken emniyet uyarılarına karşı uyarın.
3. Olası hatalı işlemlerin engellenmesi için kullanıcıyı aşağıdaki kurallar doğrultusunda bilgilendirin:
 - Isıtma sistemi sadece teknik açıdan sorunsuz durumdayken kullanılmalıdır.
 - Güvenlik ve denetleme tertibatlarının çıkarılması, köprülenmesi veya işletim dışı bırakılması yasaktır.
 - Güvenliği olumsuz yönde etkileyen arızalar ve hasarlar derhal bir uzman tarafından giderilmelidir.
 - Regler mobilyalar, perdeler veya benzeri cisimler ile kapatılmamalıdır.
 - Termostatın monte edildiği odada bulunan tüm ısıtma sistemi vanaları tamamen açık olmalıdır.

4. Kullanıcıyı, olası bir donma döneminde ısıtma sistemini çalışır durumda bırakması ve donma hasarlarını engellemek için odaları yeterli düzeyde ısıtması konusunda bilgilendirin.
5. Kullanıcıya tüm talimatları ve ürün evraklarını saklaması için verin.
6. Kullanıcı yerden ısıtma kullanıyorsa, ısıtma cihazında maksimum talep edilen gidiş sıcaklığı ayarlanmalıdır.

Koşul: Kullanıcı ısıtma cihazını uygulama üzerinden kumanda etmek istiyor.

- ▶ Kullanıcının uygulama üzerinden ısıtma cihazına erişmesini sağlayın.

8 Ürünün devre dışı bırakılması



Tehlike!

Elektrik yüklü kablolar nedeniyle yaşamsal tehlike!

Isıtma cihazının elektronik kutusundaki çalışmalar sırasında elektrik çarpması nedeniyle ölüm tehlikesi söz konusudur. Şebeke bağlantı klemenslerinde, ürün kapalı iken de sabit gerilim vardır.

- ▶ Isıtma cihazının elektronik kutusundaki çalışmalarını yapmadan önce ısıtma cihazını işletim dışı bırakın.
- ▶ Isıtma cihazını, fişi çekerek veya en az 3 mm kontak açıklığı olan ayırma düzeneği üzerinden (örn. sigortalar veya güç şalteri) gerilimsiz hale getirerek elektrik şebekesinden ayırın.
- ▶ Elektrik beslemesini tekrar açılmaya karşı emniyete alın.

9 Geri dönüşüm ve atıkların yok edilmesi

- ▶ Elektronik kutuyu sadece ısıtma cihazı gerilimsiz durumda iken açın.

1. Bağlı ısıtma cihazını akım beslemesinden ayırın.
2. Isıtma cihazının terminal bloğundan, iletişim ünitesinin e-veri yolu kablosunu ayırın.

Koşul: Oda termostati duvara monte edilmiştir.

- ▶ Oda termostatını elektrik beslemesinden ayırın.

Koşul: Oda termostati bir masaüstü cihazı olarak kullanılıyor.

- ▶ Oda termostatını elektrik beslemesinden ayırın.

9 Geri dönüşüm ve atıkların yok edilmesi

Ambalaj atıklarının yok edilmesi

- ▶ Ambalajı usulüne uygun imha edin.
- ▶ Geçerli tüm talimatları dikkate alın.

10 Müşteri hizmetleri

Müşteri Hizmetleri: 0850 2222888

İnternet: <http://www.vaillant.com.tr>

Ek

A Teknik veriler

Oda termostadı

Nominal gerilim	5 V _{DC}
Anma akımı	0,2 A
Koruma türü	IP20
Koruma sınıfı	III
Ölçülebilir oda sıcaklığı	0 ... 40 °C
İzin verilen bağıl nem	≤ % 90
Ayarlanabilir sıcaklık aralığı	5 ... 30 °C
Sinyal iletim frekansı	868 MHz
WLAN, Tip	802.11 b/g/n (2,4 GHz) ile uyumlu
WLAN, desteklenen şebeke şifrelemesi	Şifrelenmemiş, WEP, WPA, WPA2-Personal (TKIP ve AES)
Maksimum erişim mesafesi, açık alanda	100 mt
Yükseklik	86 mm
Genişlik	86 mm
Derinlik	45 mm

İletişim ünitesi

Koruma türü	IP20
Koruma sınıfı	III
İzin verilen çevre sıcaklığı	0 ... 40 °C
İzin verilen depolama sıcaklığı	-10 ... 60 °C
Sinyal iletim frekansı	868 MHz
Yükseklik	87 mm
Genişlik	87 mm
Derinlik	26 mm

B Ürün verileri, AB Yönetmeliği No. 811/2013, 812/2013 uyarınca uygundur

Marka adı	Vaillant
Model	vSMART pro
Sıcaklık regleri sınıfı	VI
Mevsimsel ortam ısıtması enerji verimliliğine katkı ηs	4,0 %
Ürün bilgilerinde bulunan tüm veriler Avrupa Direktifleri doğrultusunda belirlenmiştir. Farklı bölgelerdeki ürün bilgilerine yönelik farklılıklar, farklı test koşullarından kaynaklanmaktadır. Sadece bu ürün bilgilerindeki veriler belirleyici ve geçerli olarak kabul edilmelidir.	

Ek

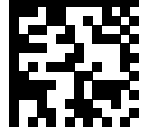
C Uygulama

Ürünün kumanda edilmesine yönelik uygulama iOS (en az sürüm 9) ve Android (en az sürüm 5.0), ücretsiz olarak temin edilebilir (bkz. kullanma kılavuzu).

Erişim, internet erişimi bulunan her cihaz üzerinden sağlanabilir.

D Yasal uyarı

„Made for iPod“, „Made for iPhone“ ve „Made for iPad“ terimleri, Apple performans standartlarına uyum için özel olarak iPod, iPhone veya iPad bağlantıları için geliştirilen ve sertifikalanan elektronik aksesuarların kullanıldığını belirtir. Apple, bu cihazın işletimine veya güvenlik standartlarına ve talimatlarına yönelik uyumuna karşı sorumluluk kabul etmez. Bu aksesuarın bir iPhone ile kullanılmasının radyo dalgası gücünü etkileyebileceğini göz önünde bulundurun.



0020274634_01

0020274634_01 ■ 15.03.2019

tedarikçi

Vaillant Isı Sanayi ve Ticaret Ltd. Şti.

Atatürk Mahallesi Meriç Caddesi No: 1/4 ■ 34758 / Ataşehir – İstanbul

Tel. 0216 558 8000 ■ Fax 0216 462 3424

Müşteri Hizmetleri 0850 2222888

vaillant@vaillant.com.tr ■ www.vaillant.com.tr

© Bu kılavuzun veya kısımlarının, telif hakları korunmaktadır ve sadece üreticinin yazılı onayı ile çoğaltılabilir veya dağıtılabilir.

Değişiklik yapma hakkı saklıdır.